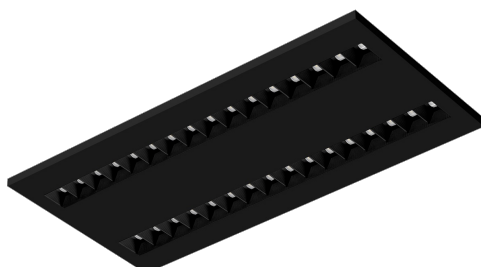


TERRA 2 LED N-MAG 595X300MM X2 3200LM 830 CZARNY MAT STRUKTURA (41W)

SZCZEGÓŁOWA KARTA PRODUKTU



PARAMETRY TECHNICZNE

Indeks:	990731
Stopień szczelności:	IP20
Moc nominalna [W]:	41
Strumień świetlny oprawy [lm]*:	3200
Wskaźnik oddawania barw (Ra) >:	80
SDCM:	3
Materiał korpusu:	blacha stalowa malowana proszkowo
Sposób montażu:	natynkowy (magnet ver.)
Wymiary (W/S/G/Z) [mm]:	595/300/36

CHARAKTERYSTYKA

Lampa wyposażona w energooszczędne moduły LED charakteryzująca się wysokim strumieniem świetlnym. Niski profil boczny zapewnia estetyczny, ponadczasowy wygląd. Solidna, zwarta konstrukcja. Wykonana z blachy stalowej malowanej proszkowo. Opatentowany wysokosprawny odbłyśnik HE gwarantuje wysoką sprawność, jednocześnie skutecznie niwelując efekt oślnienia. Dostępne wersje montażu: natynkowy, natynkowy na magnesach neodymowych (magnet ver. / N-MAG), podtynkowy w sufitach modułowych lub KG (za pomocą adaptera) lub zwieszany. W wersji natynkowej zastosowano rozwiązania wpływające na szybkość i bezpieczeństwo montażu. Dodatkowo wersje na magnesach neodymowych skracają do absolutnego minimum czas montażu wersji natynkowych.

ZASTOSOWANIE

Wszechstronna lampa przeznaczona do użytku wewnętrznego w pomieszczeniach biurowych lub użytkowych o charakterze ogólnym. Wysokie parametry świetlne sprawiają, iż jest odpowiednia jako główne źródło światła i sprzyja pracy wymagającej skupienia wzroku. Lampa znajduje zastosowanie zarówno przy nowych aplikacjach jak i przy zamianach tradycyjnych opraw świetłówkowych na energooszczędne rozwiązania LED.

TERRA 2 LED N-MAG 595X300MM X2 3200LM 830 CZARNY MAT STRUKTURA (41W)

SZCZEGÓŁOWA KARTA PRODUKTU

TABELA PARAMETRÓW TECHNICZNYCH

Indeks:	990731	Kolor korpusu:	czarny mat
Źródło światła:	moduł LED	Wymiary (W/S/G/Z) [mm]:	595/300/36
Moc nominalna [W]:	41	Stopień szczelności:	IP20
Moc znamionowa oprawy [W]:	44.80	Sposób montażu:	natynkowy (magnet ver.)
Znamionowe napięcie zasilania [V]:	220 - 240	Temperatura pracy [°C]:	od -20 do +35
Częstotliwość [Hz]:	50 - 60	Kategoria typ:	Kasetony
Strumień świetlny oprawy [lm]:	3200	Kategoria zastosowanie:	oświetlenie edukacyjne, oświetlenie sklepowe
Skuteczność świetlna oprawy [lm/W]:	67	Wersja:	2x1
Klasa energetyczna:	G	Żywotność LED L70B50 [h]:	132000
Klasa ochrony:	II	Żywotność LED L80B10 [h]:	84000
Temperatura barwowa [K]:	3000	Żywotność LED L90B10 [h]:	42000
Wskaźnik oddawania barw (Ra) >:	80	Gwarancja [lata]:	5
SDCM:	3	Certyfikat CE:	354/2023
Współczynnik mocy:	0.97	Instrukcja:	Pobierz PDF
Optyka:	black HE	Plik LDT:	Pobierz
Materiał korpusu:	blacha stalowa malowana proszkowo		

Data utworzenia karty: 28 październik 2025

Producent zastrzega sobie prawo do zmian w toku udoskonalenia produktów oraz do zmian konstrukcyjnych lub modernizacji w prezentowanym produkcie. Oprawa spełnia warunki dyrektywy unijnej ROHS 2001/65/UE. Karta techniczna produktu nie jest ofertą handlową. *Tolerancja parametru wynosi +/- 10%.



Ten produkt podlega zasadom recyklingu sprzętu elektrycznego i elektronicznego



Certyfikat CE - Nr:354/2023