

MAGNUM MULTIBATTERY M 4050LM 840 III

SCHUTZKLASSE (32W)- MKT MAKITA

DETAILLIERTE PRODUKTKARTE



TECHNISCHE PARAMETER

IP-Schutzart:	IP20
IK-Stoßfestigkeitsgrad:	IK10
Nennleistung der Leuchte [W]*:	32.50
Farbtemperatur [K]:	4000
Lichtstrom [lm]*:	4050
Versorgungsspannung [V]:	18
Energieeffizienzklasse:	D
Schutzklasse:	III
Material Gehäuse:	PP
Farbe Gehäuse:	grau

CHARAKTERISTIK

Kompakter LED-Flutlichtstrahler für den professionellen Einsatz. Sorgt für eine gleichmäßige und stabile gerichtete Ausleuchtung. Hergestellt aus schlagfestem Polypropylen (PP). Der blendfreie Polycarbonat-Diffusor (PC) lässt bis zu 80 % des von der LED abgestrahlten Lichts durch. Kleinere Größe und kompaktes Design machen es bequemer zu transportieren. Ausgestattet mit einem Schalter mit 4-stufiger Lichtstromeinstellung. Er kann auf dem Future Stand montiert werden, was die Reichweite und den Bedienkomfort deutlich erhöht. Die Leuchte ist kompatibel mit 18V-Akkus von Herstellern wie: Bosch (18V Professional), Makita, Milwaukee, DeWalt, Berner. Das Gerät hat eine Anzeige für einen niedrigen Batteriestand.

Betriebsarten für 2Ah Batterie:

- Modus 1: 500 lm / 9 Stunden Arbeitszeit
- Modus 2: 1850 lm / 2 Stunden 30 Minuten Arbeitszeit
- Modus 3: 2750 lm / 1 Stunde 30 Minuten Arbeitszeit
- Modus 4: 4050 lm / 1 Stunde Arbeitszeit

Betriebsarten für 5Ah Batterie:

- Modus 1: 500 lm / 23 Stunden Arbeitszeit
- Modus 2: 1850 lm / 6 Stunden Arbeitszeit
- Modus 3: 2750 lm / 4 Stunden 30 Minuten Arbeitszeit
- Modus 4: 4050 lm / 2 Stunden 30 Minuten Arbeitszeit

ANWENDUNGSBEREICHE

Wird als Arbeitsleuchte verwendet, um den Arbeitsplatz, die Werkstatt und die Garage zu beleuchten.

MAGNUM MULTIBATTERY M 4050LM 840 III

SCHUTZKLASSE (32W)- MKT MAKITA

DETAILLIERTE PRODUKTKARTE

TABLE TECHNISCHE PARAMETER

Index:	249433	Material Gehäuse:	PP
Nennleistung der Leuchte [W]:	32.50	Farbe Gehäuse:	grau
Lichtquelle:	LED modul	IK-Stoßfestigkeitsgrad:	IK10
Farbtemperatur [K]:	4000	IP-Schutzart:	IP20
Lichtstrom [lm]:	4050	Eigengewicht [kg]:	1.320
Schutzklasse:	III	Garantie [Jahre]:	5
Versorgungsspannung [V]:	18	Kategorietyp:	Arbeitsplatz-Scheinwerfer
Zusätzliches Zubehör:	Adapter für den MAKITA Akku	Lebensdauer LED L70B50 [h]:	140000
Abmessungen (H/B/T/H) [mm]:	205/400/82	Lebensdauer LED L80B20 [h]:	85000
Energieeffizienzklasse:	D	Lebensdauer LED L90B10 [h]:	42000
Farb- wiedergabe- index:	>80	Verteilungstyp:	lambertsch
SDCM:	≤ 3	ETIM klasse:	EC000346
Abstrahl- winkel [°]:	120	Photobiologische Sicherheit:	Risikogruppe 1 (geringes Risiko)
Material Diffusor:	PC	Garantie [Jahren]:	5
Farbe Diffusor:	transparent	CE-Zertifikat:	117/2023
Material Optik:	PC	Anleitung:	Download PDF

MAGNUM MULTIBATTERY M 4050LM 840 III

SCHUTZKLASSE (32W)- MKT MAKITA

DETAILLIERTE PRODUKTKARTE

ZUBEHÖR ERHÄLTlich

index	Name
608803	Adapter do Magnum Akku BOSCH / MIL - DEW (NEU)
608810	Adapter für Magnum Akku BOSCH / MAKITA (NEU)
608827	Adapter für Magnum Akku BOSCH / FESTOOL (NEU)
608841	Adapter für Magnum Akku BOSCH / METABO (NEU)
608858	Adapter do Magnum Akku BOSCH / Hikoki 18V (NEU)
608834	Adapter do Magnum Akku BOSCH / Hiiti 22V (NEU)



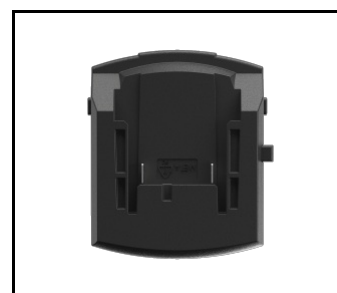
Adapter do Magnum Akku BOSCH / MIL - DEW (NEU) (608803)



Adapter für Magnum Akku BOSCH / MAKITA (NEU) (608810)



Adapter für Magnum Akku BOSCH / FESTOOL (NEU) (608827)



Adapter für Magnum Akku BOSCH / METABO (NEU) (608841)



Adapter do Magnum Akku BOSCH / Hikoki 18V (NEU) (608858)

Erstellungsdatum der Karte: 23 Januar 2024

Der Hersteller behält sich das Recht vor, Produktverbesserungen und Designänderungen oder Modernisierung in den Produkten vorzunehmen. * Parametertoleranz beträgt +/- 10 %Das Produktdatenblatt ist kein kommerzielles Angebot.



Dieses Produkt unterliegt dem Recycling von elektrischen und elektronischen Geräten(WEEE)



Zertifikat CE - Nr: 117/2023