

MAGNUM MULTIBATTERY L 9250LM 840 III CL. (73W)

FICHE DÉTAILLÉE DE PRODUIT



PARAMÈTRES TECHNIQUE

Degré d'étanchéité:	IP20
Résistance aux chocs:	IK10
Puissance nominale du luminaire [W]*:	73
Température de couleur [K]:	4000
Flux lumineux du luminaire [lm]*:	9250
Tension d'alimentation nominale [V]:	18
Classe énergétique:	D
Classe de protection:	III
Matériau du corps:	PP
Couleur du corps:	gris

CARACTÉRISTIQUES DU PRODUIT

Projecteur LED compact pour un usage professionnel. Fournit un éclairage directionnel uniforme et stable. Fabriqué en polypropylène (PP) résistant aux chocs. Le diffuseur en polycarbonate (PC) anti-reflet transmet jusqu'à 80% de la lumière émise par la LED. Sa petite taille et son design compact le rendent plus pratique à transporter. Equipé d'un interrupteur avec réglage du flux lumineux à 4 niveaux. Il peut être monté sur le Future Stand, ce qui augmente considérablement la portée et le confort d'utilisation. La lampe est compatible avec les batteries 18V de fabricants tels que : Bosch (18V Professional), Makita, Milwaukee, DeWalt, Berner. L'appareil dispose d'une indication de batterie faible.

Modes de fonctionnement sur batterie:

pour une batterie de 2Ah:

- 1000 lm - durée de fonctionnement: 5h
- 3800 lm - durée de fonctionnement: 1h 15min
- 5650 lm - temps de travail: 45min
- 9250 lm - durée de fonctionnement: 25min

pour une batterie de 5Ah:

- 1000 lm - durée de fonctionnement: 12h
- 3800 lm - durée de fonctionnement: 3h 20min
- 5650 lm - durée de fonctionnement: 2h
- 9250 lm - durée de fonctionnement: 1h 10min

APPLICATION

Il est utilisé comme luminaire de travail pour éclairer le poste de travail, l'atelier ou le garage.

MAGNUM MULTIBATTERY L 9250LM 840 III CL. (73W)

FICHE DÉTAILLÉE DE PRODUIT

TABLEAU DES PARAMÈTRES TECHNIQUES

Référence:	249082	Matériau du corps:	PP
Puissance nominale du luminaire [W]:	73	Couleur du corps:	gris
Source de lumière:	Module LED	Résistance aux chocs:	IK10
Température de couleur [K]:	4000	Degré d'étanchéité:	IP20
Flux lumineux du luminaire [lm]:	9250	Poids net [kg]:	2.050
Classe de protection:	III	Garantie [ans]:	5
Tension d'alimentation nominale [V]:	18	Type de catégorie:	projecteurs de lieu de travail
Accessoires supplémentaires:	Adaptateur pour la batterie Milwaukee / DeWalt	Durée de vie de la LED L70B50 [h]:	140000
Dimensions (H/L/P/S) [mm]:	300/478/84	Durée de vie de la LED L80B20 [h]:	85000
Efficacité lumineuse du luminaire [lm / W]:	117	Durée de vie de la LED L90B10 [h]:	42000
Classe énergétique:	D	Type de diffusion:	de Lambert
Indice de rendu des couleurs (Ra):	>80	Classe ETIM:	EC000346
SDMC:	≤ 3	Sécurité photobiologique:	groupe de risque 1 (faible risque)
Angle d'éclairage [°]:	120	Garantie [années]:	5
Matériau du diffuseur:	PC	Certificat CE:	118/2023
Couleur du diffuseur:	transparent	Instructions d'installation:	Download PDF
Matériel optique:	PC		

MAGNUM MULTIBATTERY L 9250LM 840 III CL. (73W)

FICHE DÉTAILLÉE DE PRODUIT

ACCESSOIRES DISPONIBLES

Référence	NOM
608803	Adaptateur pour batterie Magnum BOSCH / MIL - DEW (NOUVEAU)
608810	Adaptateur pour batterie Magnum BOSCH / MAKITA (NOUVEAU)
608827	Adaptateur pour batterie Magnum BOSCH / FESTOOL (NOUVEAU)
608841	Adaptateur pour batterie Magnum BOSCH / METABO (NOUVEAU)
608858	Adaptateur pour batterie Magnum BOSCH / Hikoki 18V (NOUVEAU)
608834	Adaptateur pour batterie Magnum BOSCH / Hilti 22V (NOUVEAU)



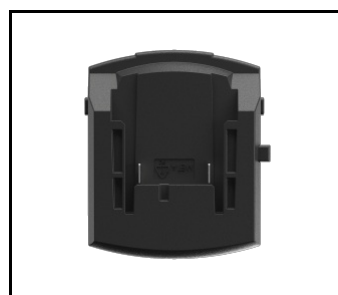
Adaptateur pour batterie Magnum
BOSCH / MIL - DEW
(NOUVEAU) (608803)



Adaptateur pour batterie Magnum
BOSCH / MAKITA
(NOUVEAU) (608810)



Adaptateur pour batterie Magnum
BOSCH / FESTOOL
(NOUVEAU) (608827)



Adaptateur pour batterie Magnum
BOSCH / METABO
(NOUVEAU) (608841)



Adaptateur pour batterie Magnum
BOSCH / Hikoki 18V
(NOUVEAU) (608858)

Date de création de la carte: 23 janvier 2024

Le fabricant se réserve le droit d'apporter des modifications au cours de l'amélioration du produit ainsi que des modifications de conception ou de modernisation du produit présenté. La fiche technique du produit n'est pas une offre commerciale * La tolérance des paramètres est de +/- 10 %



Ce produit est soumis aux règles de recyclage des équipements électriques et électroniques



Certificat CE - Nr:118/2023